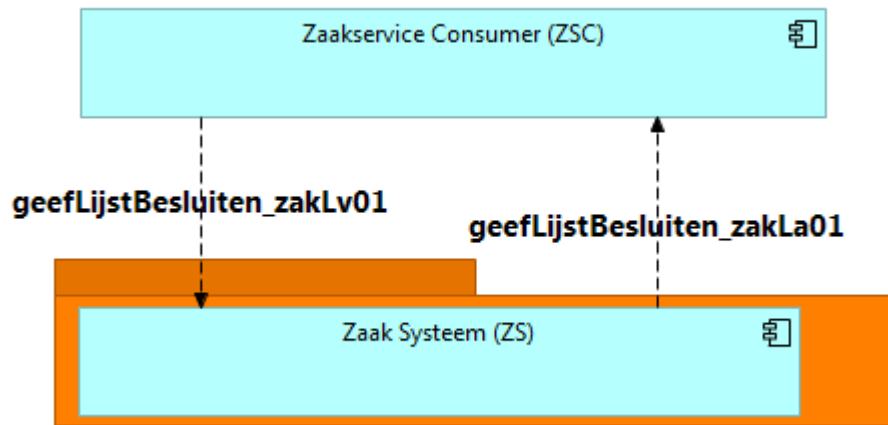


1.1.11 #22 Geef lijst Besluiten (geefLijstBesluiten_ZakLv01)

De 'geef Lijst Besluiten'-service biedt ZSC's de mogelijkheid om een lijst met referenties op te vragen naar BESLUITen behorende bij een lopende zaak middels een vraag-/antwoordinteractie. In het antwoordbericht staan alle BESLUITen die bekend zijn bij het ZS.



Figuur 1: Flow Geef lijst Besluiten

1.1.11.1 Eisen aan ZS

- Het ZS is de authentieke bron voor de aan de ZAAK gerelateerde BESLUITen;
- Het ZS retourneert alle voor hem bekende BESLUIT relaties in het antwoordbericht.

1.1.11.2 Interactie tussen ZSC en ZS

Tussen ZSC en ZS is een vraag-/antwoordinteractie.

Berichttype: geefLijstBesluit_ZakLv01 (vraagbericht)		
StUF-ZKN-Elementen	RGBZ-attribuut	v/o
gelijk . identificatie	Zaakidentificatie	v
scope . object . identificatie	-	v
scope . object . leidtTot . gerelateerde . identificatie	-	v
scope . object . leidtTot . gerelateerde . datumBeslissing	-	v
scope . object . leidtTot . gerelateerde . ingangsdatumWerking	-	v
antwoord . object . leidtTot . * <i>In de scope mogen alle elementen opgenomen worden die in het antwoordbericht gespecificeerd zijn. Alle gegevens die verplicht in het antwoordbericht opgenomen zijn dienen ook in de scope opgenomen te worden.</i>	Via de scope kan de ZSC aangeven welke besluitgegevens hij in het antwoord verwacht (zie StUF-standaard H6).	

Berichttype: geefLijstBesluiten_ZakLa01 (antwoordbericht)		
StUF-ZKN-Elementen	RGBZ-attribuut	v/o
antwoord . object . identificatie	Zaakidentificatie	v
Voor elk gerelateerd besluit		
antwoord . object . leidtTot . gerelateerde . identificatie	Besluitidentificatie	v
antwoord . object . leidtTot . gerelateerde . datumBeslissing	Besluitdatum	v
antwoord . object . leidtTot . gerelateerde . bst.omschrijving	Besluittype beschrijving	o
antwoord . object . leidtTot . gerelateerde . toelichting	Besluittoelichting	o
antwoord . object . leidtTot . gerelateerde . ingangsdatumWerking	IngangsDatum	v
antwoord . object . leidtTot . gerelateerde . einddatumWerking	Vervaldatum	o
antwoord . object . leidtTot . gerelateerde . vervalreden	Vervalreden	o
antwoord . object . leidtTot . gerelateerde . datumPublicatie	Publicatiedatum	o
antwoord . object . leidtTot . gerelateerde . datumVerzending	Verzenddatum	o
antwoord . object . leidtTot . gerelateerde . datumUiterlijkeReactie	Uiterlijke reactiedatum	o
antwoord . object . leidtTot . gerelateerde . tijdvakGeldigheid . beginGeldigheid	Documentformaat	o
antwoord . object . leidtTot . gerelateerde . tijdvakGeldigheid . eindGeldigheid	Documenttaal	o
antwoord . object . leidtTot . gerelateerde . tijdstipRegistratie	Documentversie	o

Voor alle niet expliciet benoemde child-elementen (aangegeven met <child elementen>) bepalen de onderliggende standaarden RGBZ/StUF-ZKN welke attributen verplicht danwel optioneel zijn.